

Flens kommun

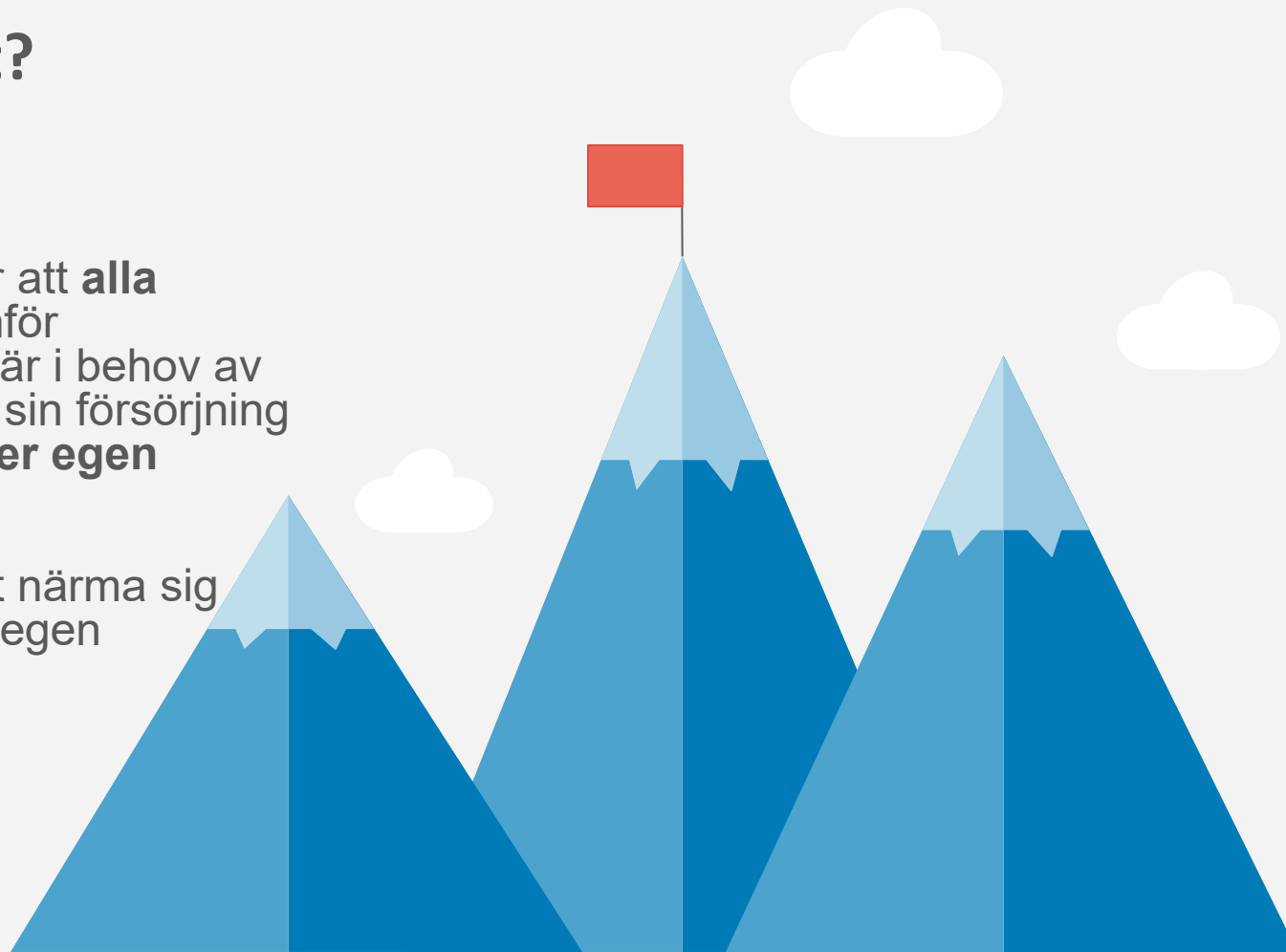
Heltidsaktivitet

2025-10-15

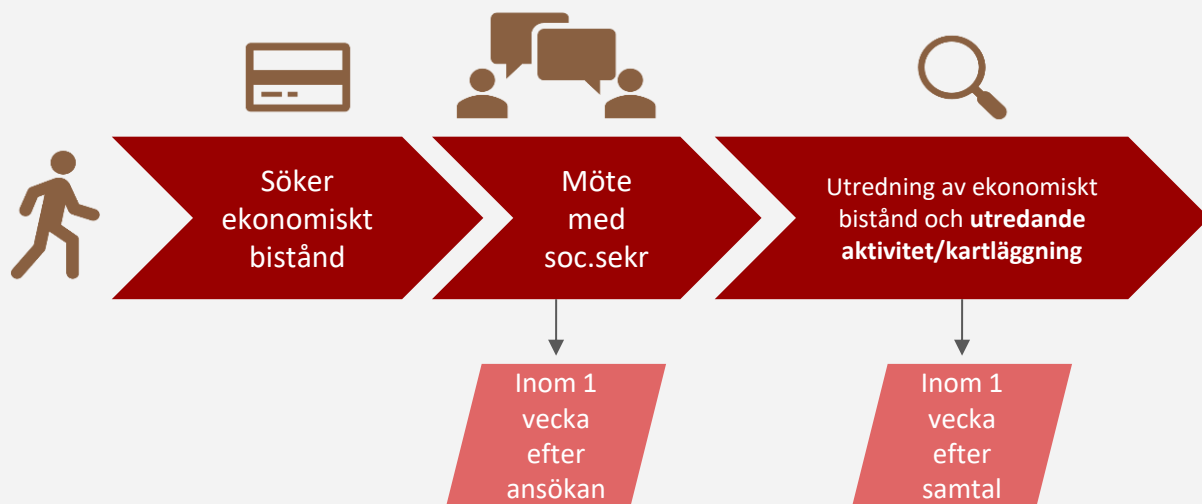
Vad innebär det?

Heltidsaktivitet innebär att **alla** individer som står utanför arbetsmarknaden och är i behov av ekonomiskt bistånd till sin försörjning ska vara i **aktivitet efter egen förmåga**.

Aktivitetens syfte är att närma sig arbetsmarknaden och egen försörjning.



Processen

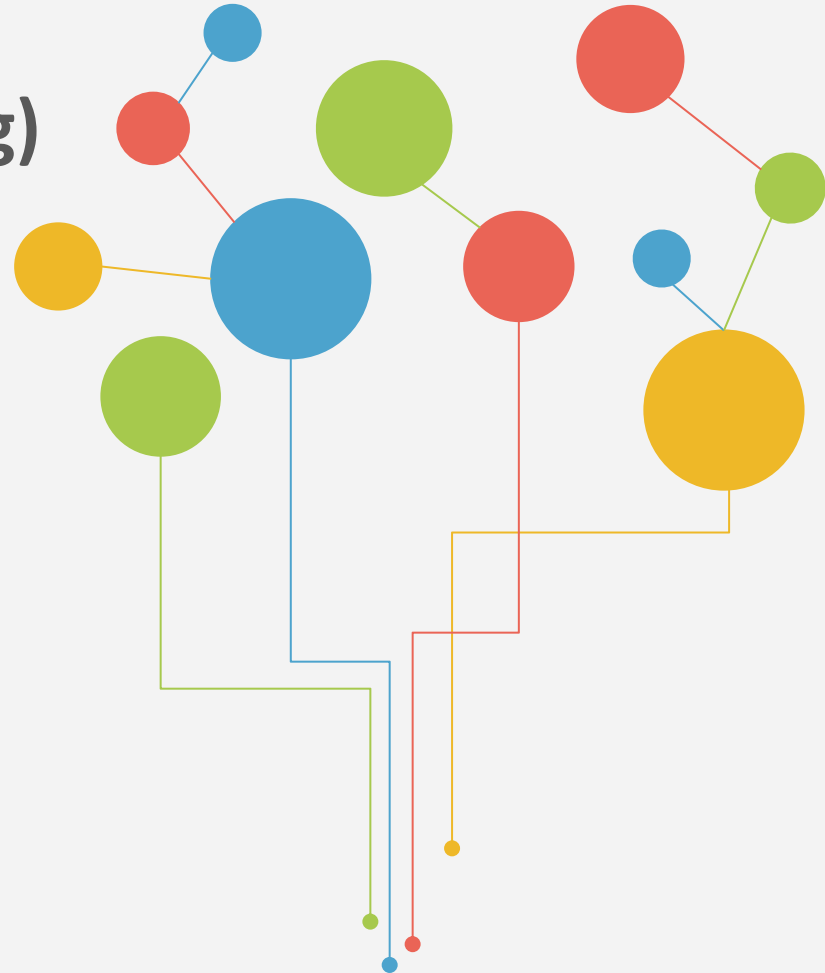


REKA

- Arbetsmarknadskunskap
- Grundläggande digital kompetens
- Praktisk hälsa
- Hälsopedagogisk insats
- Ekonomi
- Verkstad

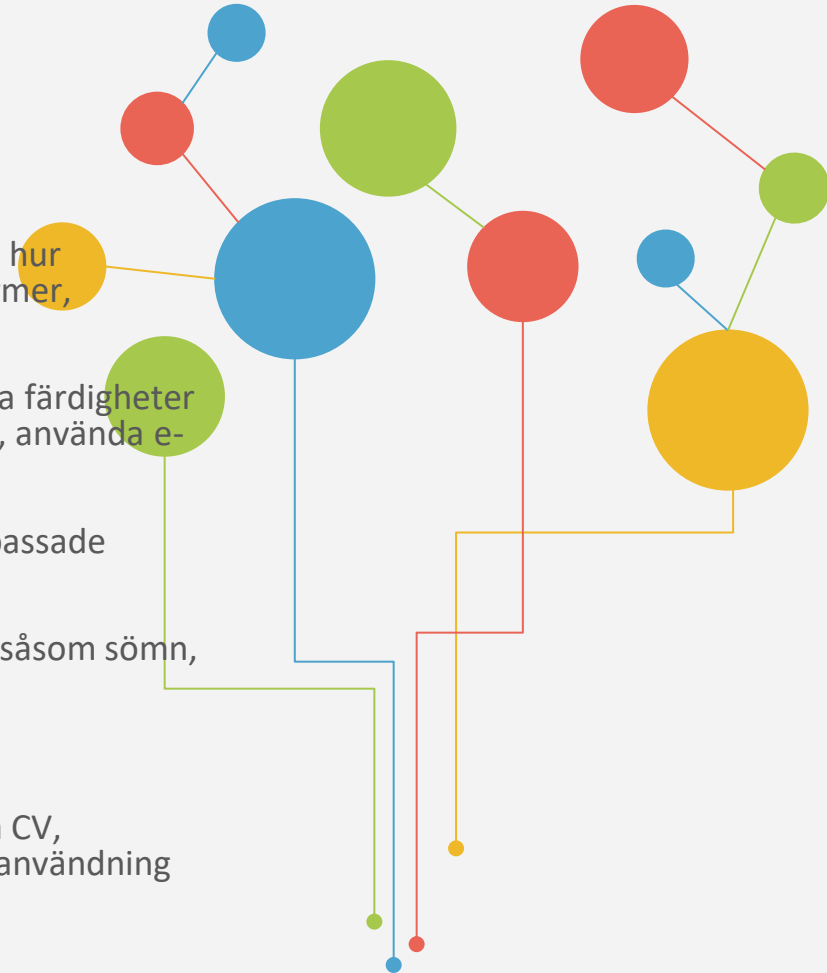
REKA (resurs och kartläggning)

- REKA genomförs i halvdagspass mån-fre (varje block består av ett eller flera återkommande tillfällen per vecka).
- Ungefär hälften deltar i 4–5 block, vilket innebär att de är ute **fyra eller fler dagar i veckan**. Deltagandet i REKA kan kombineras med andra insatser och subventionerade anställningar.
- Initiering från flera enheter.



De olika blocken

- **Arbetsmarknadskunskap:** introduktion till arbetslivet och hur arbetsmarknaden fungerar, möjliga yrken, anställningsformer, rättigheter och skyldigheter etc.
- **Grundläggande digital kompetens:** grundläggande digitala färdigheter såsom e-post, e-leg, söka information, hantera dokument, använda e-tjänster etc.
- **Praktisk hälsa:** lättare fysisk aktivitet, vardagsrörelse, anpassade hälsoövningar etc.
- **Hälsopedagogisk insats:** fokus på psykisk och fysisk hälsa såsom sömn, stress, kost, motion, rutiner etc.
- **Ekonomipass:** *under uppbyggnad*, vardagsekonomi.
- **Verkstad:** stöd tillfälle för praktiska uppgifter såsom skriva CV, personligt brev, jobsökning, tidrapportering till a-kassa, användning av AFs tjänster etc.



Rangordning utifrån antalet deltagare

1.

Arbetsmarknads-
kunskap

2.

Hälsopedagogisk
insats

3.

Praktisk hälsa

4.

Grundläggande
digital kompetens

Fördelar

Upplägget med halvdagar gör REKA **flexibelt** och tillgängligt – deltagare kan antingen delta på enstaka insatser eller bygga upp ett mer omfattande veckoschema.

På så sätt kan vi möta både de som behöver kortare stöd och de som behöver ett mer heltäckande program.

REKA är också **kostnadseffektivt**, kräver ej mycket personalresurser.



IN

Heltidsaktivitet

Praktik, 12 veckor

Anställning med subvention

Jobbfokuserade aktiviteter i kombination

Kompetens-
höjande:
REKA

Sociala:
REKA

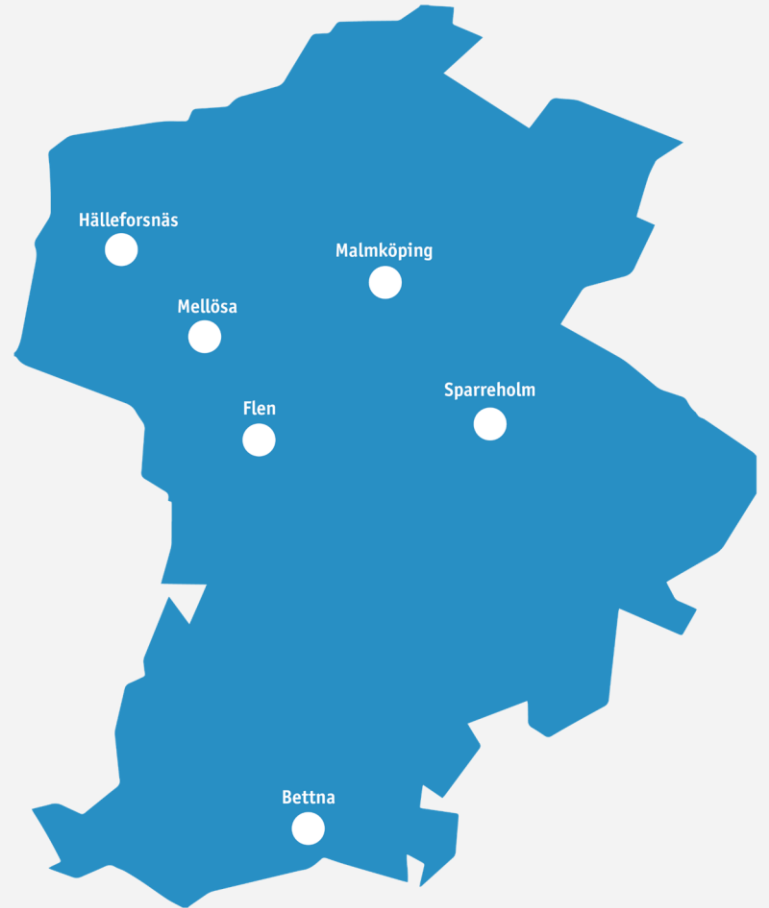
Hälsorelaterade:
REKA

UT

Självförsörjande genom arbete, studier eller andra ersättningar

Flensmodellen

- Tydligt gemensamt mål - fler med egen försörjning
- Gemensamt ansvar i hela kommunkoncernen - riktlinje praktiksamordning
- Samarbete mellan ekonomiskt bistånd, arbetsmarknadsenheten, vuxenutbildningen samt med AF
- Besök hos de 9 största arbetsgivarna



Frågor



Emma Cortinervis

Enhetschef arbetsmarknadsenheten
Tf avdelningschef avdelning myndighet

emma.cortinervis@flen.se



Flens kommun